

보쉬렉스로스코리아

**WE MOVE.  
YOU WIN.**

**In 2023\***



**916**

억 유로  
매출



**46**

억 유로  
운영 EBIT



**427,600**

전 세계 직원수  
연말 기준



**470**

60 개국 이상의  
자회사 및 지사

2024년 2월 Bosch Group 기업 프레젠테이션에서 발췌

\* 예상 수치



모빌리티

2024년 2월 Bosch Group 기업 프레젠테이션에서 발췌



산업 기술

구동 및 제어 기술  
(보쉬렉스로스)

보쉬 커넥티드 산업  
보쉬 제조 솔루션

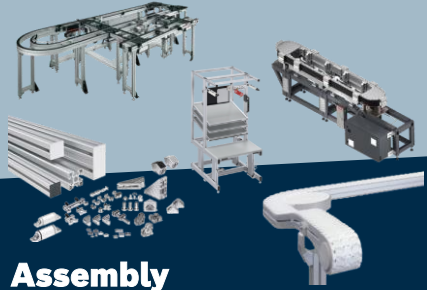


에너지 및 빌딩 기술



소비재

# 다양한 기술. 적합한 솔루션.



**Assembly Technology**



**Electric Drive and Control Technology**



**Gearbox Technology**



**Industrial Hydraulics**



**Linear Motion Technology**



**Mobile Hydraulics, Electronics and Electrics**



**Mobile Robotics**



**Moulding and Casting Technology**



**Resistance Welding Technology**



**Tightening and Joining Technology**



# 산업 분야



자동차



배터리



반도체 및 전자



소비재



제약



의료



농업 및 임업



광산



재활용 및  
폐기물 처리



건설 및 인프라



화학



에너지 및 유틸리티



재생 에너지



물류 및 운송



레저 및  
엔터테인먼트



기계 응용  
프로그램



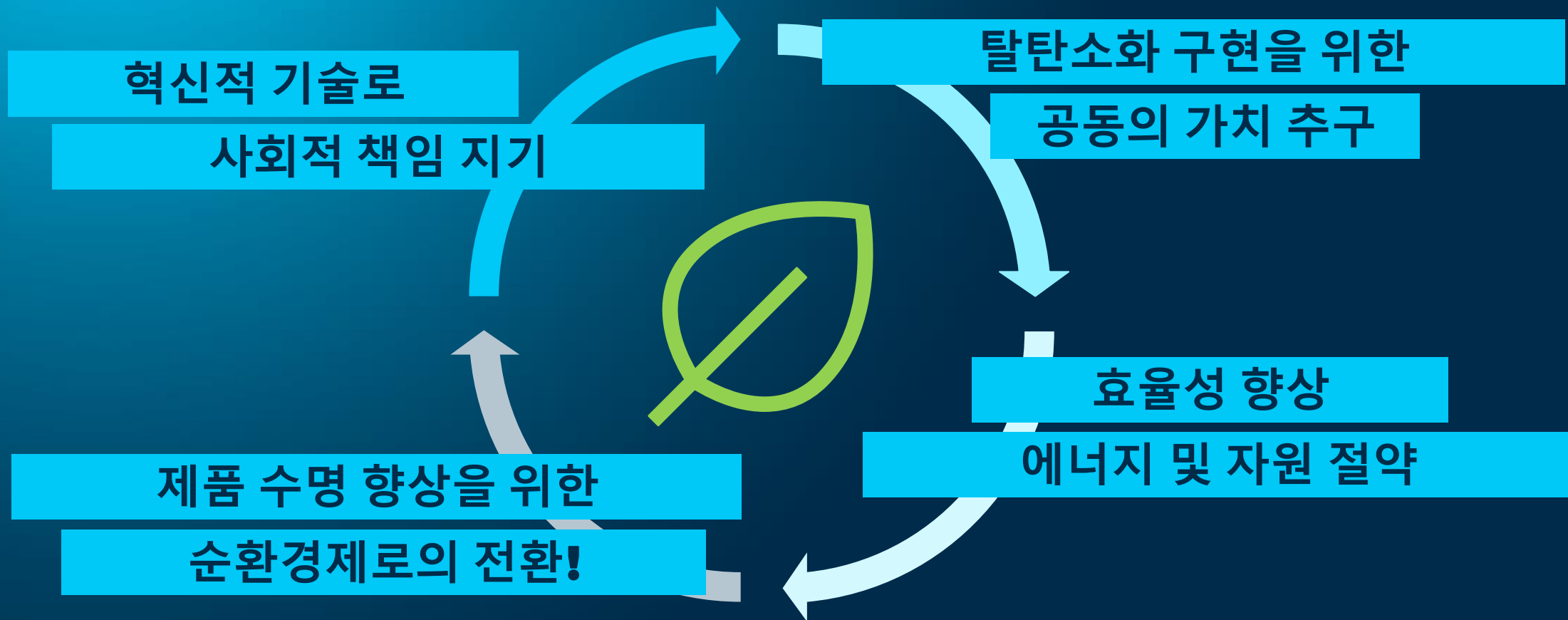
재료 및 원료

# 함께라서 더욱 강합니다



고객의 스마트 공장과 모바일 애플리케이션을 위한 훨씬 더 나은 솔루션을 제공하기 위해 선도적인 기업들과 협력하고 있습니다. 우리는 전문 지식과 리소스를 활용하여 안정적이고 지속 가능한 솔루션 범위를 확장하고 있으며, 궁극적으로 업계의 성장과 혁신을 주도하고 있습니다. **WE MOVE. YOU WIN.**

# 지속가능성



# 디지털

개방형 에코시스템을 통한

가치 창출 확장

혁신적 사고방식:

디지털 세상을 가속화 시키는 인공지능

보다 생산적이고 지속 가능한 산업과

투명한 비즈니스 운영을 위해


평생 지원되는 솔루션

올바른 데이터와 적합한 서비스를

적시에 고객에게 제공



# 사람

A photograph of four people, three men and one woman, standing in a modern office environment with large glass windows. They are all smiling and looking towards the camera. The woman in the center is wearing a dark blue sweatshirt with the 'rexroth Bosch Company' logo. A large blue speech bubble with white Korean text is overlaid on the right side of the image.

“역량을 확장하고,  
세상을 혁신합니다.”

**WE MOVE. YOU WIN.**

**We move  
everything**

보쉬렉스로스는 고객이 구동해야 하는 모든 것을 쉽고 효율적으로 할 수 있도록 지원하여 업계에서 성공할 수 있도록 지원합니다.

Technology for a better place?

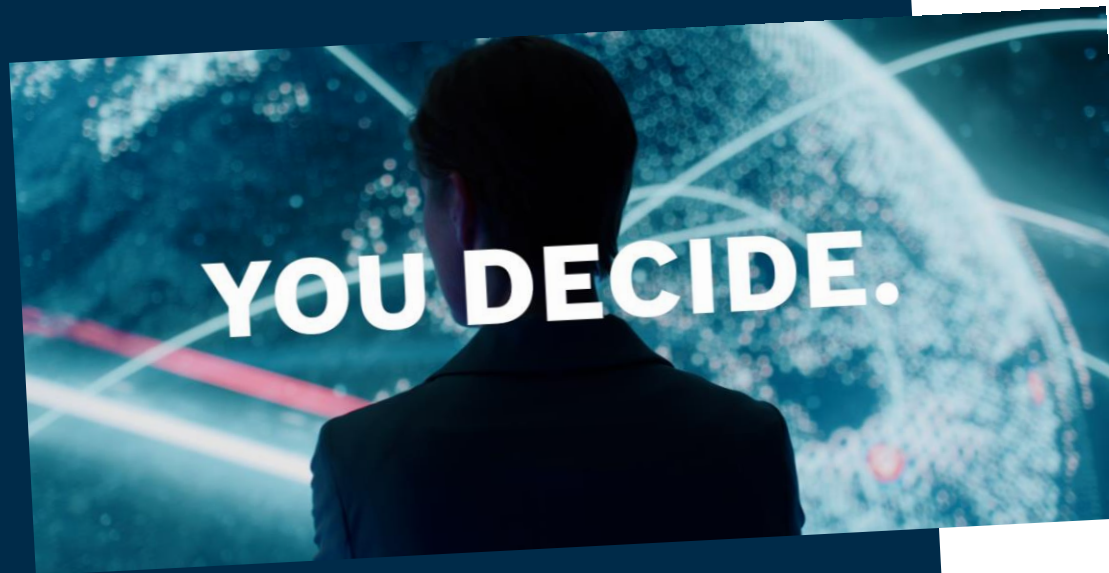
# YOU DECIDE.

**The technology is here.**

**But it's not about  
the technology.**

**It's about choosing  
to use it.**

# YOU DECIDE.





# 생각하는 것보다 가까이에 있습니다

80개 이상의 국가에서 **Bosch Rexroth**의 솔루션,  
제품 및 서비스에 더욱 쉽게 접근할 수 있습니다.

**Discover how close we are!**



# 보쉬렉스로스의 글로벌 네트워크

국제 프로젝트 관리

현지 시장 맞춤형 솔루션

**51** 22개 국에 위치한  
제조 공장 및  
커스터마이징 시설

영업 및 서비스 네트워크 규모

**80** 개국

**5** 대륙  
연구 개발 진행

글로벌 전문성

2023년 12월 기준

# 보쉬렉스로스 글로벌 매출 및 현황

총 매출

**76** 억 유로



총 연구 개발 비용

**4.6** 억 유로

매출의 6.1%



총 직원 수

**33,800**



투자

**3.88** 억 유로

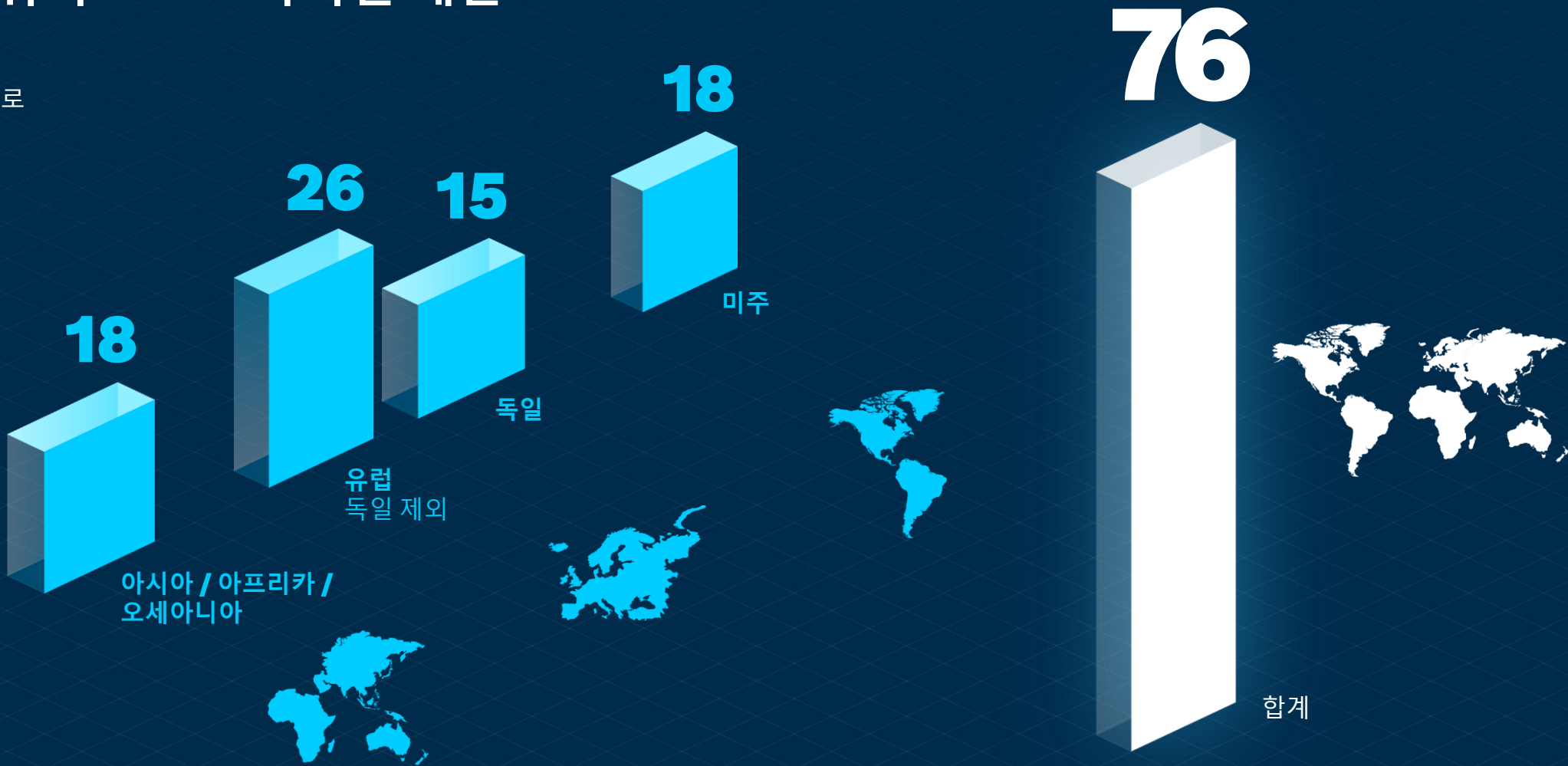
매출의 5.1%



2023년 12월 기준

# 보쉬렉스로스 지역별 매출

억 유로



2023년 12월 기준

# 보쉬렉스로스 지역별 직원 수



2023년 12월 기준



# 보쉬렉스로스 연구 개발 비용

연구개발비용  
총 매출액 대비

**2022**  
**388** 백만 유로  
**5.5 %**



**2023**  
**460** 백만 유로  
**6.1 %**

보쉬렉스로스의 R&D 지출은  
VDMA\*에 의해 계산된 독일의  
업계 평균보다 지속적으로  
훨씬 더 높았습니다.

2023년 12월 기준

\*VDMA: Mechanical Engineering Industry Association (독일의 기계공학산업협회)

# 보쉬렉스로스코리아 주요 현황

2023년 기준



1,474

억원  
영업 매출



161

직원 수  
연말 기준



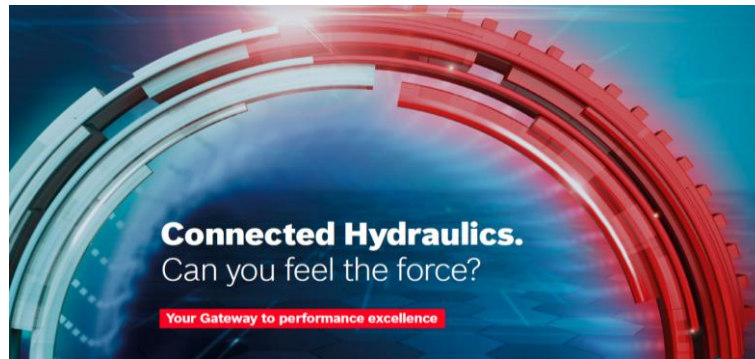
두개의 거점 오피스와  
세일즈 파트너

2023년 12월 기준

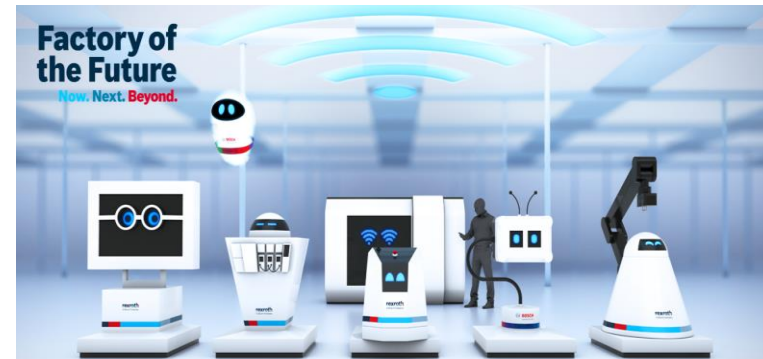
# 보쉬렉스로스코리아 사업 부문



모바일 솔루션



산업 유압



공장 자동화

# 보쉬렉스로스코리아 제품 포트폴리오 | 모바일 솔루션



펌프 및 모터



컨트롤 밸브



중장비 컨트롤러



건설 중장비



하역 운송 장비

**주요 제품**  
펌프 및 모터  
컴팩트 유압  
트랜스미션 유닛  
컨트롤 밸브  
전자 컨트롤러 및 시스템

**주요 애플리케이션**  
건설 중장비  
굴삭기  
하역 운송 장비  
농업 임업 장비

**주요 고객사**  
현대인프라코어  
현대건설기계  
볼보건설기계  
전진건설로봇  
현대에버다임  
디와이이노베이트



# 보쉬렉스로스코리아 제품 포트폴리오 | 산업 유압

**Connected Hydraulics.**  
Can you feel the force?

Your Gateway to performance excellence



펌프 및 모터



산업 유압 밸브



파워 유니트



제철 및 프레스



하역 운송 장비



해양 및 선박

## 주요 제품

펌프 및 모터  
산업용 유압 밸브  
산업용 컨트롤 유니트  
파워 유니트 및 실린더

## 주요 애플리케이션

제철 및 프레스  
하역 운송 장비  
해양 및 선박  
사출기  
에너지 산업 (파워 플랜트, 수소  
충전소)  
토목 건설

## 주요 고객사

현대중공업  
두산에너지빌리티  
포스코  
엔겔  
현대로템  
현대제철

# 보쉬렉스로스코리아 제품 포트폴리오 | 공장 자동화



## 주요 제품

모션컨트롤러  
서보 드라이브 및 모터  
LMS  
리니어 모듈  
스마트 솔루션 패키지  
리니어 가이드 레일

## 주요 애플리케이션

디스플레이 및 배터리  
반도체 및 태양광  
공작기계  
자동차

## 주요 고객사

삼성 디스플레이 / SDI  
LG 에너지솔루션  
SK 온  
현대자동차  
화천공작기계



전기 드라이브 및 컨트롤



리니어 가이드 레일



디스플레이 및 배터리



공작기계



자동차



# 보쉬렉스로스코리아 서비스



**Ready to keep you moving.**

**Rexroth Service. The original**

## 주요 서비스

고객 지원  
수리 및 테스트  
필드 서비스  
정품 스페어 파트  
개조 및 현대화  
고객 교육

## 주요 제품

유압 펌프 및 모터  
유압 밸브  
기어박스  
대형 유압 실린더  
대형 유압 드라이브  
서보 모터  
파워 서플라이 및 서보 드라이브  
PLC & CNC



예비 부품



수리



필드 서비스



현대화

# 보쉬렉스로스코리아 기술 교육



한국내 기술 교육 센터  
(부산) 혁신기술교육센터

- 산업 유압
  - 스마트 팩토리
- (용인) 기술교육
- 전기 전자 제어
  - 리니어 모션 기술

교육 웹사이트  
(5월 중 관련 웹사이트 오픈 예정)

연락처

TEL 051-260-0787

Email [info@boschrexroth.co.kr](mailto:info@boschrexroth.co.kr)



# 보쉬렉스로스코리아 위치



## 영업 사무소 (용인)

- 모바일 솔루션 부문
- 산업 유압 부문
- 공장 자동화 부문
- 기술교육: 전기 전자 제어, 직선 운동 기술



## 본사 (부산)

- 모바일 솔루션 부문
- 산업 유압 부문
- 공장 자동화 부문
- 서비스
- 물류창고
- 혁신기술교육센터: 산업 유압, 스마트 팩토리

# 보쉬렉스로스코리아 경영진



김신 대표  
(DCEA/SKR)



하천욱 대표  
(DCEA/COR-KR)

# 보쉬렉스로스코리아 연혁

## 1991 – 1999



유압에서 멀티 기술 공급업체로 전환

- 1991 (주)렉스로스 세기 설립\_부산  
(만네스만 렉스로스 65% / 세기 35%)
- 1999 세기와의 합작관계 종결

## 2000



통합 멀티 기술 솔루션 제공을 위한 움직임

- 2000 (주)만네스만 렉스로스 코리아 설립

## 2001 – 2017



소프트웨어 기반 및 상호 연결 가능한 구동 및 제어 솔루션을 위한 단일 브랜드로 전환

- 2001 (주)보쉬렉스로스코리아 설립  
(Bosch Rexroth AG의 100% 자회사)
- 2004 (주)스카텍 합병
- 2009 자동화 시장 LT 모듈사업 개시
- 2013 부산 본사 준공 (신공장)  
공압 사업부 분사

## 2018 – today



디지털 혁신 미래로 나아가다

- 2018 김신 대표 취임 (1월 1일)  
보쉬렉스로스 new branding 도입
- 2021 (주)보쉬렉스로스코리아 설립 30주년  
김신, 하천욱 공동대표 선임 (4월 16일)
- 2023 혁신기술교육센터 개관 (5월 16일)

보쉬렉스로스코리아

**WE MOVE.  
YOU WIN.**