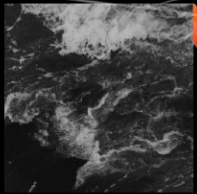
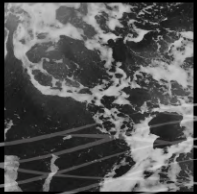




RE:play

프로그램 안내



RE:play

Area



원천관 옆 길	플리마켓 존
성호관 앞 잔디밭	학생 부스 총학 부스 포토 존
텔레토비 동산	<텔타키나발루> 푸드 트럭
노천극장	끼 콘테스트 응원대제전 동아리/소학회 공연 연예인 공연
학생회관 광장 도서관 주차장	주점

RE:play

Time Table

5/29(수)

플리마켓
학생부스
총학부스
포토존
푸드트럭
텔동휴양지
<텔타키나발루>

5/30(목)

플리마켓
학생부스
총학부스
포토존
푸드트럭
텔동휴양지
<텔타키나발루>

5/31(금)

플리마켓
학생부스
총학부스
포토존
푸드트럭
텔동휴양지
<텔타키나발루>

매일 12시 텔동
음료수 무료 배부

푸드트럭은
밤까지 꾸우욱

주점은
새벽 2시까지!

푸드트럭
10:00 - 24:00
무대
18:00 - 23:00
주점
18:00 - 02:00

10:00

17:00

18:00

23:00

02:00

끼 콘테스트
동아리/소학회 공연
볼빨간사춘기
MFBTY
주점
도서관 주차장

센토 응원대제전
허각
우주소녀
주점
학생회관 광장
+
도서관 주차장

동아리/소학회 공연
싸이
주점
학생회관 광장
+
도서관 주차장

원천관 옆 길

플리 마켓



많은 셀러 분이 플리 마켓을 준비해주셨습니다.
뉴트로에 걸맞은 상품부터 액세서리와 디저트 등이 잔뜩!
더 다양해진 마켓을 구경해보세요.

성호관 앞 잔디밭

학생/총학 부스



다음 부스에서는 아이스크림 / 캡슐 뽑기 / 헬륨 풍선을 제공합니다.

500원으로 팡 없는 캡슐 뽑기! 과거로 돌아가 보세요!

(상품 목록: 레트로 스피커, 무드등, 인피니티건틀렛, 헤어핀, 반다나, 불량 식품)

(아이스크림, 뽑기는 500원으로 이용 가능합니다.)

성호관 앞 잔디밭

포토 존



다움이 준비한 포토존에서 레트로 아이템과 함께 사진을 찍으세요.
즉석에서 무료로 인화해드립니다!

텔레토비 동산

<텔타키나발루>



텔레토비 동산이 휴양지 <텔라키나발루>로 바뀌었습니다!

학우 분들을 위해 서핑 보드 어트랙션, 에어 배드, 텐트, 해먹을 준비했습니다.

(푸드 트럭은 24:00 시까지 운영합니다.)

텔레토비 동산

음료수 배부 이벤트



매일 12시 텔레토비 동산에서 '포카리스웨트 이온 워터'를 무료 배부합니다.

선착순 400명 한정! 학생증을 꼭 지참해주세요.

(매일 400명씩 총 1200명, 1인 1병 지급합니다.)

노천극장

무대 공연

5/29(수)

5/30(목)

5/31(금)



끼 콘테스트
동아리/소학회 공연
볼빨간사춘기
MFBTY



센토 응원대제전
허각
우주소녀



동아리/소학회 공연
싸이

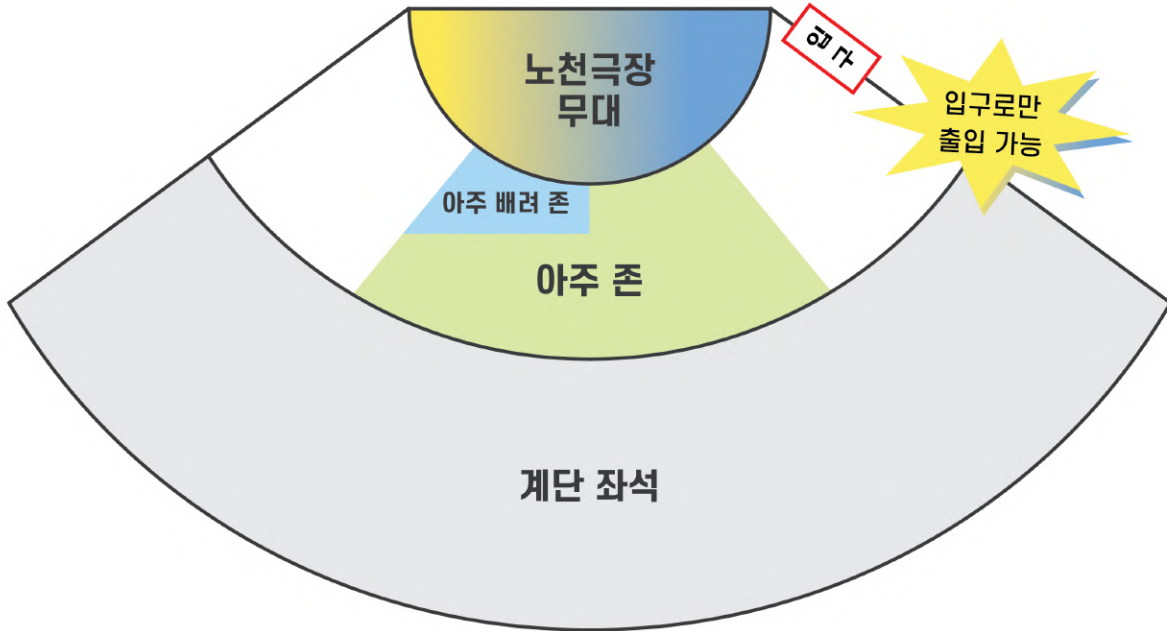
매일 밤 환상적인 공연이 펼쳐집니다!

끼 콘테스트, 센토 응원대제전, 동아리/소학회 공연

화려한 아티스트의 공연까지 가득 담았습니다.

노천극장

좌석 안내



노천극장 좌석은 아주 존 / 아주 배려 존 / 일반 좌석으로 구분됩니다.

아주 존은 아주대 학우분들만 입장 가능합니다.

아주 배려 존은 장애 학우 분들을 위한 구역입니다.

(아주 존에 입장하기 위해서는 학생증이 필요합니다.)

주점은 두 곳!

야간 주점

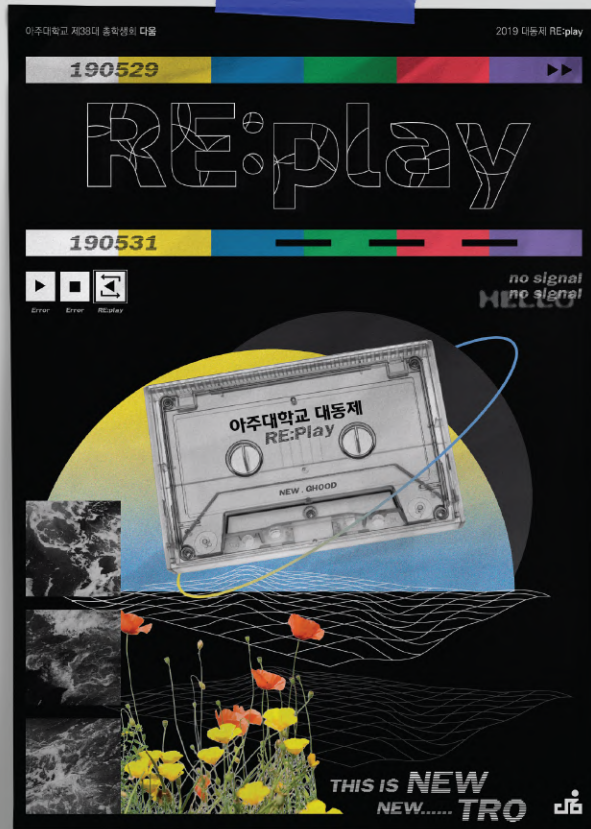
주점에서 술을 판매하지 않습니다. 음주를 원하는 분은 술을 지참해주세요.



여러 학생회와 단체에서 진행하는 야★간 ☆주★점☆
주점을 즐기는 것은 좋지만, 지나친 음주는 주의해주세요!

(아주대학교 총학생회 다음은 건전한 술 문화를 지향합니다.)

다음이 준비한 아주대학교 2019 대동제 RE:play
 학우 분들의 많은 관심과 참여 부탁드립니다.



<p>다음이 올트다</p>	<p>다음*</p>
---------------------------	------------